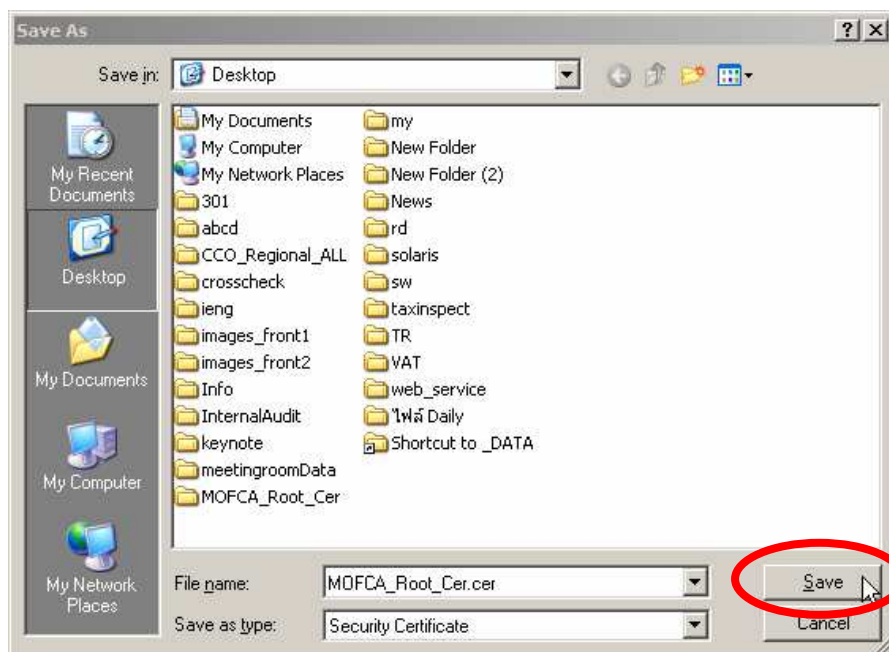
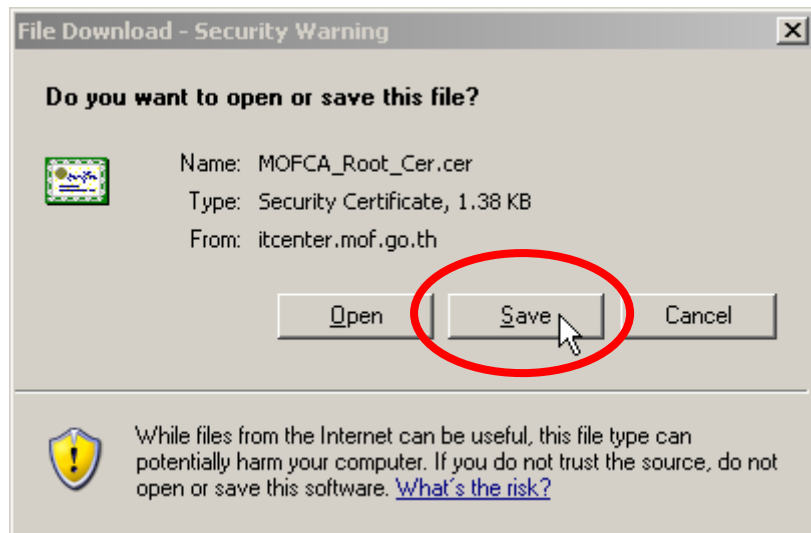
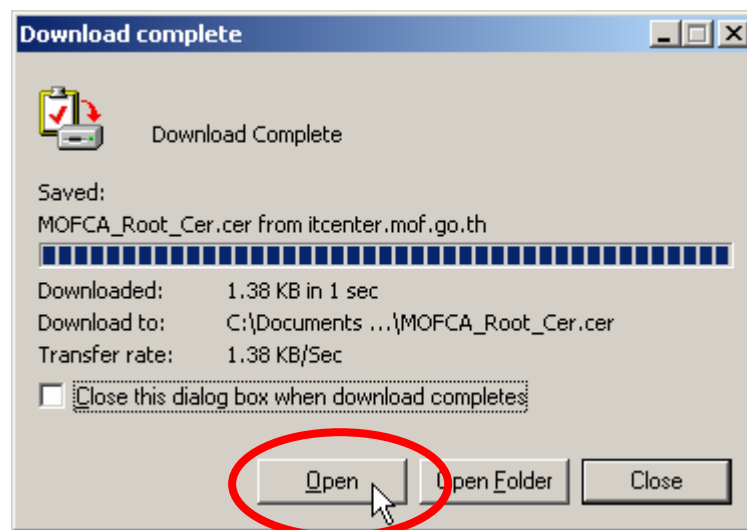


คู่มือการติดตั้งใบรับรองอิเล็กทรอนิกส์กระทรวงการคลัง

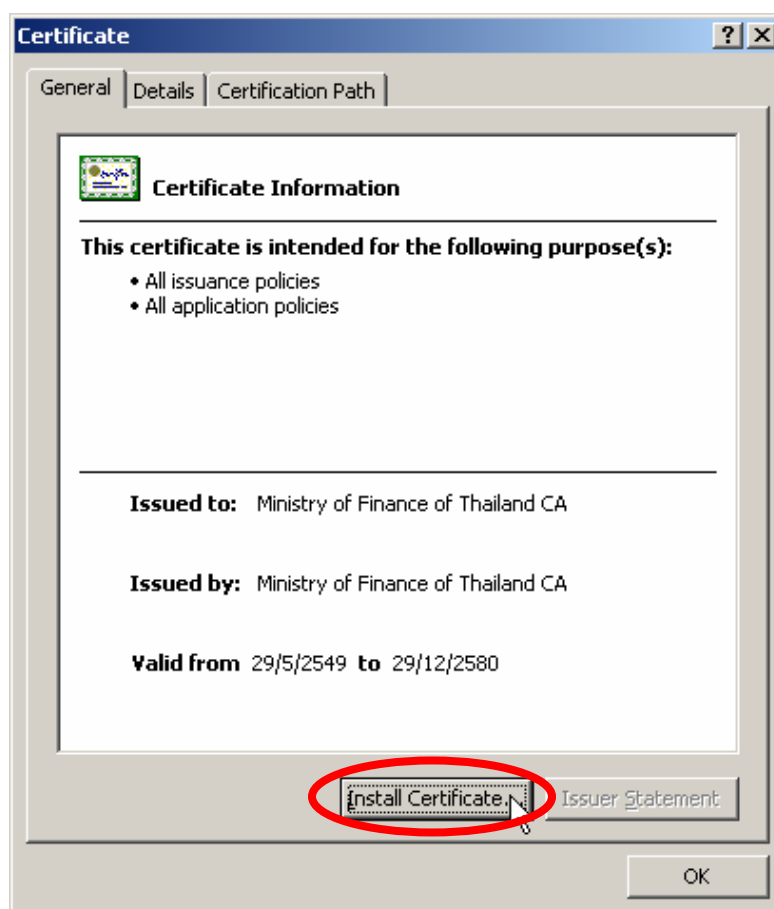
1. ดาวน์โหลดใบรับรองอิเล็กทรอนิกส์กระทรวงการคลังที่
http://itcenter.mof.go.th/download/MOFCA_Root_Cer.cer
2. คลิกที่ปุ่ม Save เพื่อจัดเก็บใบรับรองฯ ไว้ในเครื่องคอมพิวเตอร์ของผู้ใช้งาน



3. คลิกที่ปุ่ม Open เพื่อเรียกดูรายละเอียดใบรับรองฯ ที่ดาวน์โหลดมา



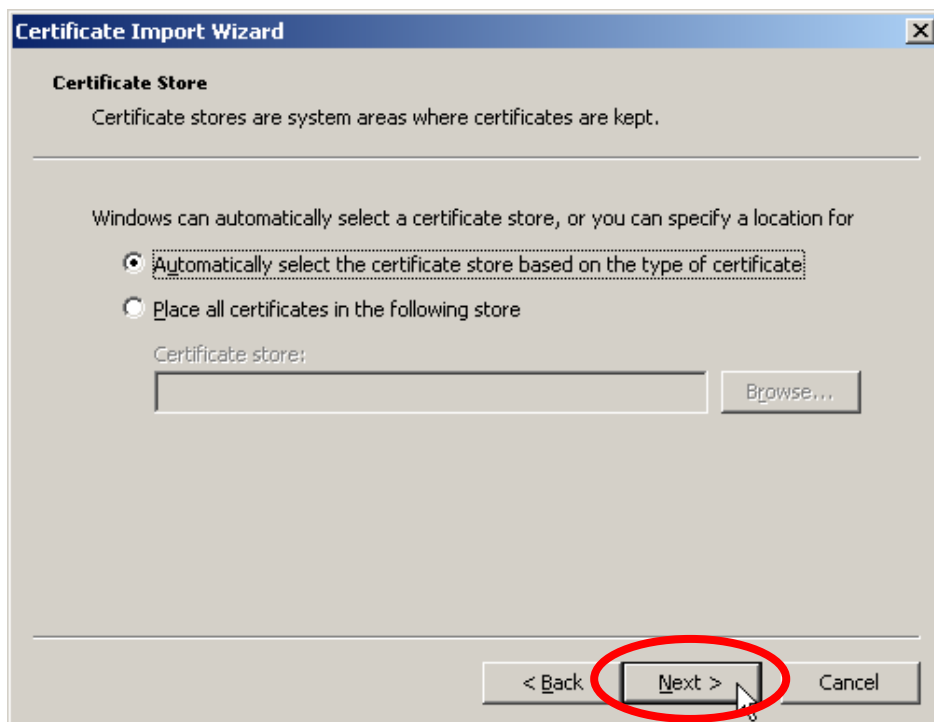
4. ในหน้าจอแสดงรายละเอียดใบรับรองฯ ให้คลิกที่ปุ่ม Install Certificate เพื่อเริ่มทำการติดตั้งใบรับรองฯ



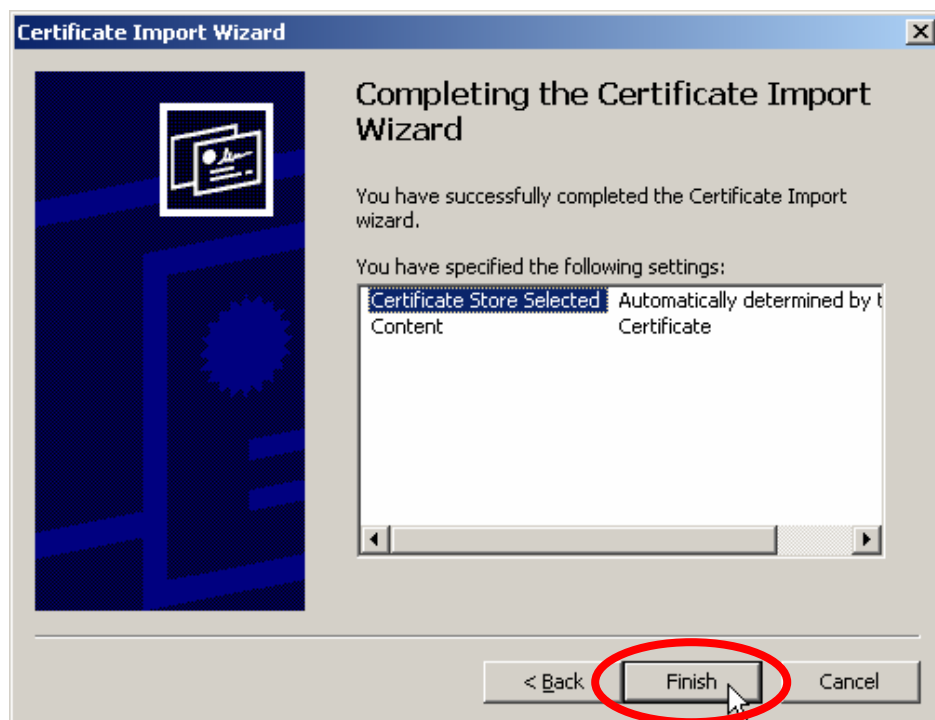
5. ในหน้าจอ Certificate Import Wizard ซึ่งเป็นส่วนช่วยเหลือในการติดตั้งใบรับรองฯ ให้คลิกที่ปุ่ม Next



6. ในหน้าจอ Certificate Store เป็นส่วนกำหนดตำแหน่งที่จะติดตั้งใบรับรองฯ ให้คลิกที่ปุ่ม Next เพื่อให้ Windows เลือกตำแหน่งที่จะติดตั้งให้อัตโนมัติ



7. ในหน้ายืนยันการติดตั้งใบรับรองฯ ให้คลิกที่ปุ่ม Finish เพื่อยืนยันการติดตั้ง



8. หากการติดตั้งไม่พบปัญหาใด ๆ จะปรากฏหน้าจอเพื่อแจ้งผลการติดตั้งสำเร็จ ให้คลิกที่ปุ่ม OK เพื่อปิดหน้าจอนี้ไป และคลิกที่ปุ่ม OK เพื่อปิดหน้าจอแสดงรายละเอียดใบรับรองฯ

